




指定居宅介護支援事業所はぎやま
訪問看護ステーションはぎやま
事業報告





訪問看護ステーションはぎやま
指定居宅介護支援事業所はぎやま

●訪問看護ステーションはぎやま●

開設 平成8年12月1日 指定番号 1367192230
開設地 東京都東村山萩山町3-2-2 グリーングラスハウス1階
所長 佐野 みゆき
業務 訪問看護事業
電話 042-396-7700
FAX 042-396-7755
E-mail st-hagiyama@au.wakwak.com

●指定居宅介護支援事業所はぎやま●

開設 平成12年4月1日 指定番号 1372700110
開設地 東京都東村山萩山町3-2-2 グリーングラスハウス1階
所長 高橋 佐知子
業務 居宅介護支援事業（ケアプラン作成とご相談）
電話 042-391-3007
FAX 042-396-7755
E-mail st-hagiyama@au.wakwak.com

訪問看護ステーションはぎやま

平成22年度事業計画

I) 基本方針

スローガン (スマイル) (スピード) (チームワーク)
 いつも笑顔で 迅速な対応 全員の協力

1. 人材確保と育成、新入職員の教育 → 安定した経営の維持
2. 地域連携 → 医療機関・介護関連事業所との連携を図り、在宅看護の需要に対応
3. スキルアップ → 終末期看護・精神看護・難病ケア・管理者教育などをテーマとし、定期的に研修へ参加することにより、個人のスキルアップを図る。

II) 具体的施策

サービス ①人材の確保 常勤・パート
 ②利用者の獲得
 ③看護師10名以上の大規模ステーションを目指す

地域連携 ①広報活動の継続
 ②カンファレンスやサービス担当者会議へ参加することにより、当事業所のアピールと信頼を獲得する
 ③医療機関・居宅介護支援事業所との連絡・報告を密に行い、連携を深める

職員教育 ①職員ごとにテーマを持ち、定期的に研修・勉強会に参加しスキルアップする
 ②新入職員の研修を行う

リスク管理 リスク管理の強化

平成21年度総括

始めに、平成21年度は大きな事故もなく無事に一年を過ごすことが出来ましたことを、心からうれしく、ホッとしています。

まず平成21年度の目標ですが、4月より常勤職員1名の入職が確定していましたので、常勤職員4名・パート職員3名で一ヶ月の訪問回数400回・売上350万円、一年にすると訪問回数4,800回・売上4,200万という数字を設定していました。4・5月はそれまでの数字を推移していましたが、6月は近隣の訪問看護ステーションが閉鎖したことにともない、ひと月に20名の新規を受け入れました。また10月にはパート職員が1名増え、新規の受け入れが更に可能になり、その結果登録患者数は月100名を越えて現在に至っております。そのため、ひと月の訪問回数も目標より更に多い500回を超え、3月には600回を超えました。売上も12月からは500万円を超えています。最終的に21年度は訪問回数6,304回・売上5,624万円・経常利益は1,110万円となり、目標を大幅に上回ることが出来ました。このような実績を上げることができたのも、スタッフが増えたことと、みなさまのご協力があったることとスタッフ一同心より感謝を申し上げます。

また、「居宅はぎやま」との連携も良くとれており、訪問看護とケアマネジャーとのセットでの依頼を多数いただいております。何をするにも合同で、病院の退院前カンファレンスに出席したり、勉強会やミーティングをしたりと常に情報交換をしています。

さらに、事業拡大の一つとして、理学療法士による訪問リハビリを開始しました。今はまだ週一回半日で4名の方に訪問しているだけですが、これからどんどん増やしていきたいと考えています。

平成22年度は、働きやすい職場環境を整えるべく事業所の増改築工事を行い、またより良いサービス提供のためにも、継続してスタッフを増員していきたいと思っております。

新生はぎやまはやっと地域に根づいてきたところです。青々とした新緑の葉がたくさん茂るよう、事業の拡大とサービスの充実を図り、更なる飛躍を目指して頑張ります。これからもご支援ご協力を賜りますよう、よろしくお願い致します。



関連機関

i) 医療機関

- 東村山市・・・久米川病院・新山手病院・多摩あおば病院・多摩北部医療センター・緑風荘病院
北多摩生協診療所・久保クリニック・東村山診療所・富士見クリニック・万年橋た
かやまクリニック・美住クリニック・水谷医院・みやはら整形外科
- 小平市・・・公立昭和病院・国立精神神経医療研究センター病院・多摩済生病院・一橋病院
足利クリニック・学園診療所・きくしま内科クリニック・小城医院・小平いりえクリニ
ック・小平駅前クリニック・小平北口クリニック・竹井内科小児科・原田内科クリニ
ック
- その他・・・井之頭病院・河北総合病院・杏林大学病院・国立東京病院・国立村山医療センタ
ー・災害医療センター・齋藤病院・慈雲堂内科病院・信愛病院・滝山病院・東京女
子医科大学病院・多摩総合医療センター・日大板橋病院・複十字病院・防衛医科
大学校病院・武蔵村山病院
くにとみ内科外科クリニック・さやま総合クリニック・滝山クリニック・中島医院・にし
の木クリニック・平野クリニック・むさし野ガーデン診療所・むさしの国分寺クリニ
ック

ii) 居宅介護支援事業所

- 東村山市・・・介護センターきらら・キャンディ居宅介護支援事業所・居宅介護支援事業所のど
か・ケアセンターあやとり・ケアセンターふれあい東村山・けやきヘルスケア・寿居
宅介護支援事業所・彩生ケアセンター・すずらん指定居宅介護支援事業所・ハッ
ピー東村山・東村山市社会福祉協議会・東村山陽だまり・保生の森・みずたま介
護ステーション・緑風荘居宅介護支援事業所
- 小平市・・・ハッピー花小金井・ふじヘルパーセンター・やさしい手小平店居宅介護支援事業所
- その他・・・けんちの里指定居宅介護支援事業所・シニアライフケア協会・滝山訪問看護ステ
ーション・東大和市南部地域包括支援センター・ゆいまある指定居宅介護支援事
業所

iii) 福祉機関

- 東村山市・・・援護寮たまこヒルズ・けやき第二作業所・地域包括支援センター・ホームヘルプ
ひだまり
- 小平市・・・あさやけ第二作業所・あさやけ第三作業所・あさやけ支援センター・地域包括支
援センター
- 東大和市・・・救護施設あかつき・地域包括支援センター

iv) その他の機関

- 多摩小平保健所・多摩総合精神保健福祉センター

平成21年度研修実績

5月23日	(土)	訪問看護師新任研修会 (社団法人全国訪問看護事業協会) 全社連研修センター	10:00~17:30
5月27日	(水)	指定訪問看護事業所集団指導 (東京都福祉保健局) 都庁第1本庁舎	13:30~16:30
6月24日	(水)	在宅難病患者訪問看護師養成研修(基礎コース) (東京都福祉保健局) 府中市グリーンプラザ	9:30~16:15
7月3日	(金)	精神保健福祉基礎研修(Ⅱ) (都立多摩総合精神保健福祉センター) 東京自治会館	9:45~16:00
9月18日	(金)	管理者連絡会 (東京都福祉保健局) 都庁第1本庁舎	9:00~16:30
11月7日	(木)	緩和ケア研修会 (東京都福祉保健局) 都庁第1本庁舎	14:00~17:30
12月17日	(木)	介護サービス事業管理者高齢者権利擁護研修 (東京都福祉保健財団) アミューたちかわ	10:30~16:00
12月10日	(火)	感染性廃棄物の適正処理 (東京都福祉保健局) 東京都多摩小平保健所	15:05~16:15
12月19日	(木)	管理者研修ステップⅠ① (東京訪問看護ステーション協議会) 飯田橋ナースプラザ	9:00~17:00
1月9日	(木)	管理者研修ステップⅠ② (東京訪問看護ステーション協議会) 飯田橋ナースプラザ	9:00~17:00
2月15日	(月)	明日から役立つ緩和ケアのテクニック (公立昭和病院緩和ケア委員会地域医療連携室) 公立昭和病院	18:00~19:00
3月11日	(木)	東京訪問看護ステーション協議会第11ブロック管理者研修会 (東京訪問看護ステーション協議会) 小平市医師会訪看ステーション会議室	18:00~20:00
3月20日	(土)	平成22年4月診療報酬改正研修会 (社団法人全国訪問看護事業協会) あいおい損保新宿ビル	10:00~16:30

取得している資格

呼吸療法認定士	1名
透析療法認定士	1名
臨床工学技師	1名
西東京糖尿病療養指導士	1名
介護支援専門員	3名
福祉住環境コーディネーター	1名

指定居宅介護支援事業所はぎやま

平成22年度事業計画

I) 基本方針

1. 利用者様やその家族のニーズを的確に把握し、適切な居宅介護支援が提供できるように努める。
2. 住み慣れた自宅で安心して生活が送れる様に地域の各種機関との連携を一層強める。
3. より良いサービスの提供の為に必要な研修や勉強会に参加し、技量の向上を図る。

II) 具体的施策

- | | |
|-------|--|
| サービス | ①利用者一人一人の意向に沿ったサービス提供を行う。
②介護保険制度やその他の制度、インフォーマルな サービスについて利用者・家族に正しく説明できるよう再度学習する。 |
| 地域連携 | ①病院、施設や各サービス事業所への訪問は継続する。
②カンファレンスの参加やサービス担当者会議の開催を定期的に行う。
③新規開業の医院や事業所への広報活動を行う。 |
| 職員教育 | ①各種勉強会、研修には積極的に参加する。
②獲得した知識・情報は職員全員で共有できるようにミーティングで報告する。
③管理者研修に参加する。
④働きやすい環境を整備する。 |
| リスク管理 | ①マニュアルを活用する。
②必要な研修、勉強会に参加する。
③事業所内でもミーティングを行い、苦情等を未然に防ぐ努力をする。 |

平成21年度総括

訪問看護ステーションと居宅介護支援事業所の業務体制が変わり1年以上が過ぎました。業務を明確にし、責任を持ってそれぞれの業務を行うことで、効率が良くなりました。2名のケアマネで業務を行っていますが、20年度に職員の退職に伴い、利用者が大きく減ってしまい、決算利益が▲1,880,000円となりました。そのような状況でしたので、平成21年度は▲502,000円と予算計上致しましたが、新たに職員が入職し、業務にも慣れ、▲89,000円となりました。しかし、赤字であることには変わりないので、まずは赤字解消を目標に更なる業務の見直し、効率化による収支改善を行っていきます。

新規のご依頼を多く頂ける様になり、受け持ち件数も増えてきました。目標件数も達成し、現在は上限ギリギリまできている状態ですので、今後ケアマネを1名増員したいと考えています。市の委託事業である要介護認定調査について月5～10件ほど実施しています。収入面でもプラスになっている為、今後も継続して依頼を受けていきます。

訪問看護ステーションはぎやま、久米川病院並びに他の病院・サービス事業所との連携をしっかりととりながら信頼関係を築き、業績向上に努めていきます。

関連機関

i) 在宅サービス

○訪問介護

- 東村山市・・・介護センターきらら・ケアセンターあやとり・ケアセンターふれあい・寿ヘルパーステーション・ハッピー東村山・東村山陽だまり・ヘルパーステーション白光園・みずたま介護ステーション東村山・(有)さくら介護サービス・(有)三弘・(有)よふき介護サービス・ライフサポート
- 小平市・・・(株)ふじヘルパーセンター・小平ホームケアサービス・やさしい手小平訪問介護事業所
- その他・・・西東京自立支援センタープログレスケアセンター・ハッピー武蔵野・パレフローラ指定訪問介護事業所・ヘルパーステーションイコール・ゆいまあるヘルパーステーション

○通所介護

- 東村山市・・・青葉の杜デイサービスセンター・あおば八国苑・高齢者在宅サービスセンターはるびの郷・寿デイサービスセンター・デイケアセンター美住・デイサービスセンターなごやか東村山・デイサービスセンターふれあい東村山・デイサロンあやとり・白十字八国苑・ハトホーム在宅サービスセンター
- その他・・・多摩済生ケアセンター・デイサービスオリーブたかの台・デイサービスセンターなごやか小平・デイホームゆりの木東大和・やさしい手小平デイサービスセンター・リハビリデイサービス nagomi 新小平店

○通所リハビリ

グリーンボイス・多摩すずらん・東村山ナーシングホーム・保生の森・みその診療所・緑成会病院

○短期入所施設

青葉の杜・入間ケアホテルほのか・かるな荒幡・小平健成苑・第二万寿園・白十字ホーム・ひかり苑・

○福祉用具

(株)貴輪・(株)クリエイティブオフィス・(株)シルバーホクソン・(株)ヤマシタコーポレーション・サカイヘルスケアー三鷹店・シンヨーケアサービス・フランスベッド(株)メディカル北多摩店・パナソニックエイジフリー立川・ふれあい工房

平成21年度研修実績

- 6月23日 (火) 「東村山市虐待防止マニュアルについて」 18:30~20:30
(地域包括支援センター) 社会福祉協議会地域福祉活動室
- 7月23日 (木) 「通所サービス事業者交流会」 18:30~20:30
(居宅介護支援事業者連絡会) 社会福祉協議会地域福祉活動室
- 9月15日 (火) 「ケアプラン点検マニュアルについて」 18:30~20:30
(田無病院医療福祉連携部) 社会福祉協議会地域福祉活動室
- 10月15日 (木) 「介護サービス事業者支援研修」 9:50~17:00
(東京都国民健康保険団体連合会) 九段会館大ホール
- 11月26日 (木) 「認知症のプラン作成」 社会福祉協議会地域福祉活動室
(日本社会事業大学社会福祉学部) 18:30~20:30
- 12月17日 (木) 「介護サービス事業管理者高齢者権利擁護研修」
((財) 東京都福祉保健財団) アミューたちかわ 10:30~16:00
- 1月14日 (木) 「レビー小体型認知症について」 18:30~20:40
(国立精神神経センター) 東村山市役所北庁舎1階会議室
- 2月 3日 (水) 介護サービス事業者支援研修会 9:30~17:00
(東京都国民健康保険団体連合会) 東京区政会館10階

取得している資格

介護福祉士	2名
准看護師	1名

平成21年度 訪問看護事業実績

1. 利用者数

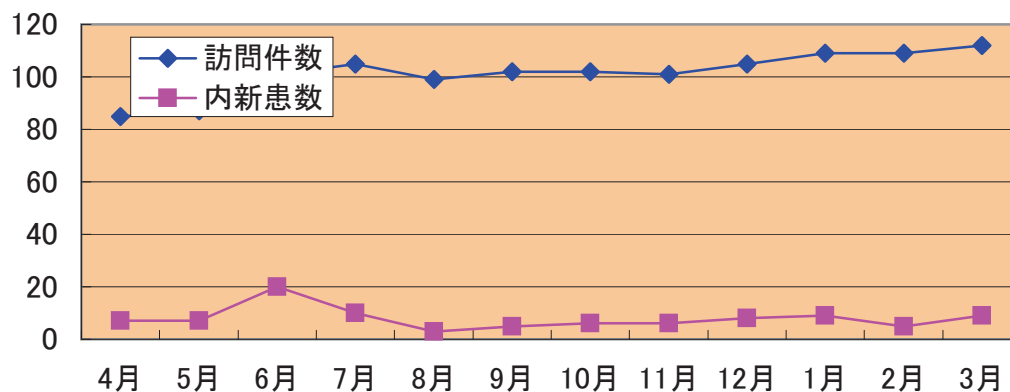
【訪問看護】

	4月	5月	6月	7月	8月	9月	10月	11月	12月	1月	2月	3月
訪問件数	85	87	101	105	99	102	102	101	105	109	109	112
(内新患数)	7	7	20	10	3	5	6	6	8	9	5	9
訪問回数	437	397	541	544	523	482	506	516	568	573	581	636

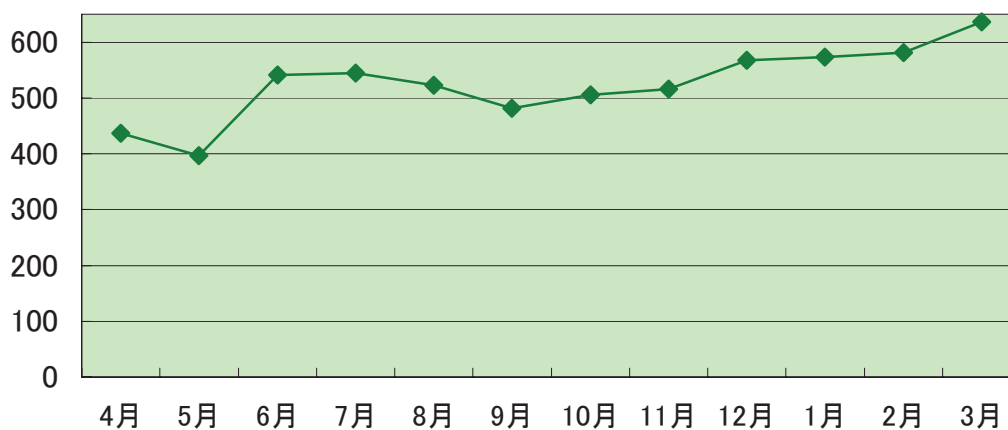
【居宅】

ケアプラン件数	58	58	64	70	68	68	65	68	65	71	71	72
(内新患数)	1	4	4	7	3	1	4	3	2	4	1	1

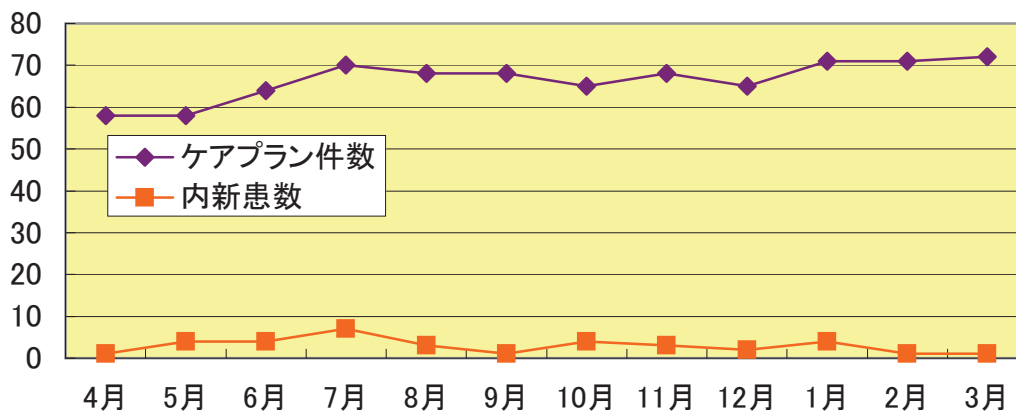
訪問看護件数(内新患数)



訪問回数



ケアプラン件数(内新患数)



2. 疾患・病態別分類

疾患名	件数
脳血管障害	26
循環器	7
呼吸器	11
消化器・泌尿器	7
難病・頸髄損傷	21
癌	34
糖尿病	4
高血圧	9
整形・形成	11
膠原病	2
アルツハイマー・認知症	12
精神	23
事故	2
その他	3
計	172



3. 要介護度別利用者件数

		訪問看護		ケアプラン	
		件数	割合	件数	割合
介護 保険	要支援1	1	0%	2	3%
	要支援2	2	1%	0	0%
	要介護1	19	11%	19	26%
	要介護2	24	14%	20	28%
	要介護3	8	5%	13	18%
	要介護4	19	11%	5	7%
	要介護5	34	20%	13	18%
	小計	107	62%	/	
医療保険	63	37%			
訪問型 介護予防事業	2	1%			
合計		172	100%	72	100%



4. 転帰

	訪問看護利用者	ケアプラン提供者
死亡	30	18
入院・入所	23	7
回復	4	3
その他	5	3

5. 利用者の地域区分

	訪問看護利用者		ケアプラン提供者	
東村山市	122	71%	65	90%
小平市	26	15%	4	6%
その他	24	14%	3	4%
合計	172	100%	72	100%

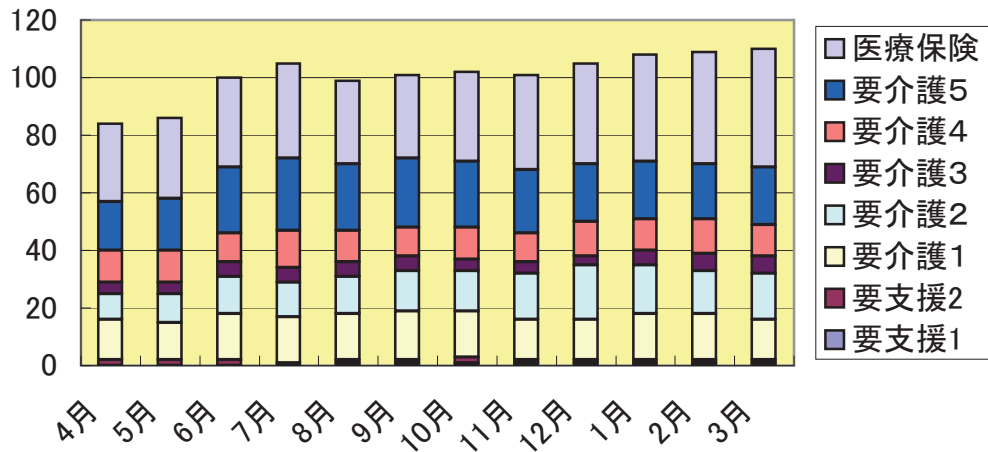
訪問看護月別介護度別利用者数

		4月	5月	6月	7月	8月	9月	10月	11月	12月	1月	2月	3月
介護保険	要支援1	0	0	0	0	1	1	1	1	1	1	1	1
	要支援2	2	2	2	1	1	1	2	1	1	1	1	1
	要介護1	14	13	16	16	16	17	16	14	14	16	16	14
	要介護2	9	10	13	12	13	14	14	16	19	17	15	16
	要介護3	4	4	5	5	5	5	4	4	3	5	6	6
	要介護4	11	11	10	13	11	10	11	10	12	11	12	11
	要介護5	17	18	23	25	23	24	23	22	20	20	19	20
医療保険	27	28	31	33	29	29	31	33	35	37	39	41	
計	84	86	100	105	99	101	102	101	105	108	109	110	

居宅月別介護度別利用者数

	4月	5月	6月	7月	8月	9月	10月	11月	12月	1月	2月	3月
要支援1	1	1	1	3	2	2	1	2	2	2	3	2
要支援2	2	1	1	0	0	0	0	0	0	0	0	0
要介護1	19	20	23	24	23	22	22	17	18	19	19	19
要介護2	9	10	13	13	14	17	18	21	21	20	18	20
要介護3	9	8	9	10	9	10	7	9	8	10	14	13
要介護4	5	6	4	8	6	3	4	5	5	6	4	5
要介護5	13	12	13	12	14	14	13	14	11	14	13	13
計	58	58	64	70	68	68	65	68	65	71	71	72

訪問看護月別介護度別利用者数



居宅月別介護度別利用者数

